

MANAGEMENT LEDNICKÝCH RYBNÍKŮ

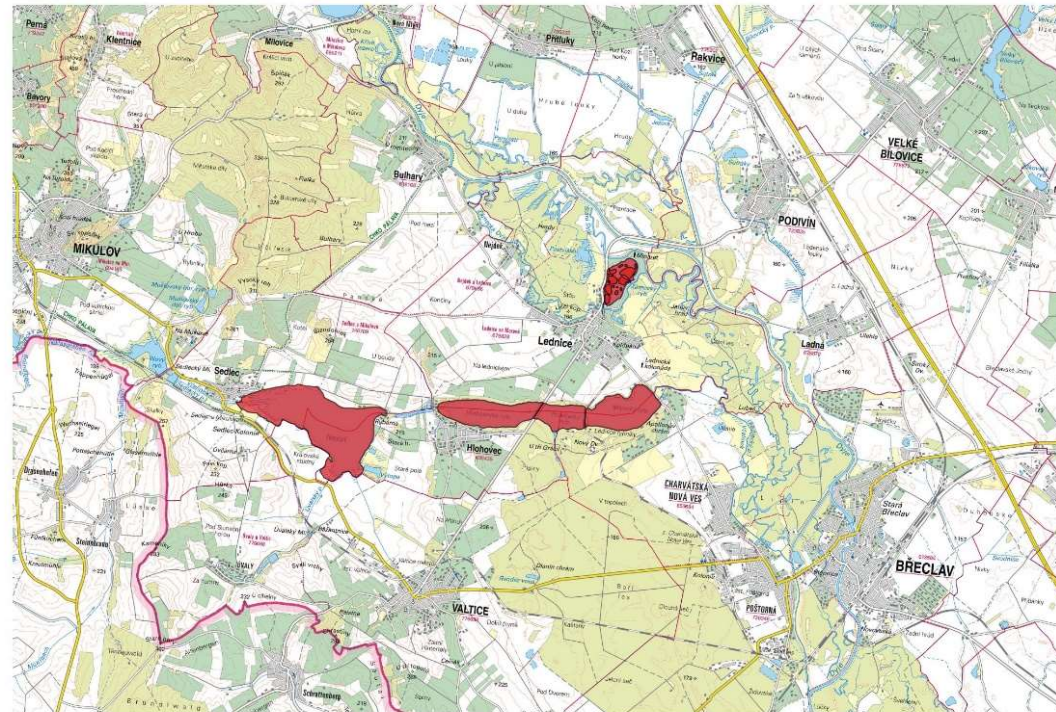
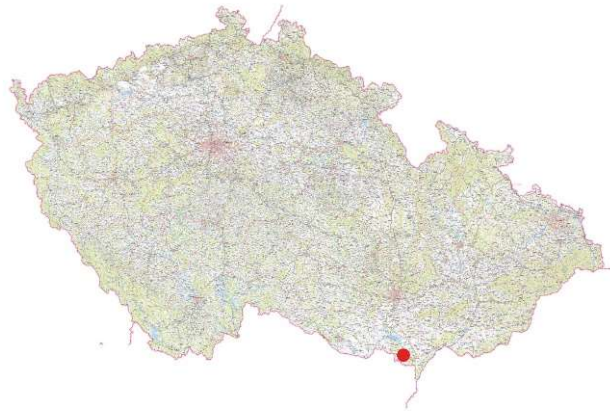
ING. VLASTIMIL SAJFRT

RP Jižní Morava, oddělení CHKO Pálava

19.7.2022 Jindřichův Hradec



LEDNICKÉ RYBNÍKY



HISTORIE

- Zakládány postupně od 15. století (vznik Nesytu mezi roky 1414 a 1417)
- S výjimkou Zámeckého rybníka sloužili k chovu ryb (Zámecký plnil funkci „okrasné nádrže“)

- V současné době 5 rybníků:
 - Nesyt (2890 ha) - největší Moravský rybník
 - Hlohovecký (104 ha)
 - Prostřední (52 ha)
 - Mlýnský (107 ha)
 - Zámecký (27 ha)



HISTORIE

- Od 17. století „lovecká rezervace“
- V roce 1953 vyhlášeny státní přírodní rezervací (dnes národní přírodní rezervace Lednické rybníky)
- Mokřad mezinárodního významu RS 4 Lednické rybníky
- Součástí soustavy Natura 2000
 - evropsky významná lokalita Lednické rybníky
 - evropsky významná lokalita Slanisko u Nesytu
 - evropsky významná lokalita Niva Dyje
 - ptačí oblast Lednické rybníky



RYBÁŘSKÝ MANAGEMENT

- Rybníky v majetku ČR (AOPK ČR, Národní památkový ústav)
- Na Zámeckém rybníce hospodaří NPÚ sám (bez účelové rybí obsádky)
- Rybníky s právem hospodaření pro AOPK ČR propachtovávány rybářským subjektům pro rybářské hospodaření
 - cílem je prostřednictvím hospodaření dosáhnout dobrého stavu předmětu ochrany NPR



RYBÁŘSKÉ HOSPODAŘENÍ

- na jednom rybníce v jedné sezoně nelze zajistit vhodné podmínky pro všechny předměty ochrany, ale tyto podmínky lze zajistit v jedné sezoně na rybniční soustavě
- Stanoveny čtyři základní typy hospodaření a harmonogram jejich realizace na jednotlivých rybnících
 - Rybník s výrazně sníženou hladinou (typ hospodaření A; pracovní „částečně letněný rybník“)
 - Rybník na normální provozní hladině s vysokou průhledností do 1/2 července (typ hospodaření B; pracovní „refugium pro potápivé kachny“)
 - Extenzivně obhospodařovaný rybník (typ hospodaření C)
 - Rybník s meliorační obsádkou (typ hospodaření D)



RYBÁŘSKÉ HOSPODAŘENÍ

Rybník s výrazně sníženou hladinou (typ hospodaření A)

- každý rok minimálně jeden rybník; pravidelné střídání rybníků
- hnízdění bahňáků a rozvoj společenstva obnažených den teplých oblastí
- podmínky hospodaření a sledované parametry
 - stanovena doporučená kóta hladiny, kterou je nutno držet do 15.3. do 15.7 (Nesyt), resp. od 15.3. do 15.8. (ostatní rybníky)
 - průhlednost alespoň 50 cm (žádoucích však alespoň 75 cm a u Nesytu 60 cm)
 - přítomnost hrubého makrozoobentosu v počtu min. 1000 ind./m² do poloviny července



RYBÁŘSKÉ HOSPODAŘENÍ

Rybník na normální hladině s vysokou průhledností do ½ července (typ hospodaření B)

- každý rok minimálně jeden ze rybníků; nesmí být totožný s rybníkem, kde probíhá typ hospodaření A
- úspěšné vyvádění rodinek kachen vylíhnutých na daném rybníce a rodinek převedených z ostatních rybníků
- podmínky hospodaření a sledované parametry:
 - udržování stále hladiny od 15.3. do 15.7
 - přítomnost hrubého makrozoobentosu v počtu min. 1000 ind./m² do poloviny července
 - průhlednost minimálně 100 cm (žádoucích však alespoň 75 cm a u Nesytu 60 cm)
 - H
 - nízdní a vyvádění mladých *Netta rufina*, *Aythya ferina*, *Aythya fuligula*, *Tachybaptus ruficollis*, *Podiceps nigricollis*, *Panurus biarmicus*, *Acrocephalus arundinaceus*

RYBÁŘSKÉ HOSPODAŘENÍ

Extenzivně obhospodařovaný rybník (typ hospodaření C)

- každý rok maximálně dva rybníky; nelze praktikovat stále na stejném rybníce
- podmínky hospodaření a sledované parametry
 - udržování stále hladiny od 15.3. do 15.7
 - průhlednost alespoň 50 cm (žádoucích však alespoň 75 cm a u Nesytu 60 cm)
 - hnízdění a vyvádění mladých *Netta rufina*, *Aythya ferina*, *Aythya fuligula*, *Tachybaptus ruficollis*, *Podiceps nigricollis*, *Panurus biarmicus*, *Acrocephalus arundinaceus*



RYBÁŘSKÉ HOSPODAŘENÍ

Rybník s meliorační obsádkou (typ hospodaření D)

- „záchranná brzda“; pouze se souhlasem AOPK ČR
- podmínky hospodaření a sledované ukazatele:
 - udržování stále hladiny od 15.3. do 15.7
 - výše rybí obsádky a další podmínky hospodaření budou nastaveny individuálně dle konkrétní situace



RYBÁŘSKÉ HOSPODAŘENÍ

Podmínky hospodaření a sledované parametry společné pro všechny typy hospodaření

- trvalá přítomnost alespoň středního zooplanktonu, na všech rybnících je žádoucí alespoň do 1/2 června hrubý zooplankton (pro typ hospodaření D „doporučené“)
- druhově pestré porosty submerzní vegetace alespoň na 20% hladiny každého rybníka (pro typ hospodaření D „doporučené“)
- dojde ke zlepšení stavu litorálních porostů na Mlýnském rybníce, na ostatních rybnících stabilizované



RYBÁŘSKÉ HOSPODAŘENÍ

Podmínky hospodaření a sledované parametry společné pro všechny typy hospodaření

- zákaz organického hnojení (mimo zelené hnojení po letnění)
- anorganické hnojení jen superfosfát (po provedené zkoušce účinnosti) a chlorové vápno (po doporučení veterinárního lékaře)
- zákaz příkrmování glycidovými krmivými (možno udělení výjimky, např. odlovy na plné vodě, letní pruby)
- výše obsádek max. 250 kg/ha (280 kg/ha Nesyt) přepočtená na aktuální hladinu



RYBÁŘSKÉ HOSPODAŘENÍ

	2023	2024	2025	2026	2027	2028	2029	2030
Nesyt	A	C/D	B	C	A	C/D	B	C
Hlohovecký	C	A	C/D	B	C	A	C/D	B
Prostřední	B	C	A	C/D	B	C	A	C/D
Mlýnský	C	B	C	A	C/D	B	C	A



RYBÁŘSKÉ HOSPODAŘENÍ

Co nás vedlo k nastavení těchto podmínek:

- nastavené parametry a podmínky musí být reálné a splnitelné
- dobré podmínky pro předměty ochrany nelze zajistit jen balancováním s vyšší rybích obsádek a jejich druhovou skladbou
 - Dosavadní zkušenosti ukazují, že zlepšení stavu i při velmi nízké nebo žádné rybí obsádce je omezené často pouze na jednu sezonu; rybník bez obsádky se chová „nevyzpytatelně“, a to co zafungovalo na jednom rybníce na druhém rybníce v další sezoně nefunguje (zatím nenalezen jednoduchý a mezisezonně přenositelný „recept“)
- významnou roli hrají i ostatní parametry, které nemůže rybářský hospodář ovlivnit



RYBÁŘSKÉ HOSPODAŘENÍ

Další nejdůležitější faktory, které ovlivňují stav Lednických rybníků:

- Hypertrofie
 - obrovská živinová zátěž z minulosti
 - vnos živin v současné době
 - limit pro P celk. = 0,15 mg/l

ČOV Sedlec			
Datum	P-PO4	Pcelk	
	mg/l	mg/l	
05.11.2020	2,909	8,49	
12.01.2021	1,182	1,22	
04.03.2021	1,344	1,31	
04.05.2021	1,416	0,67	
01.07.2021	0,76	0,98	
07.09.2021	3,15	2,9	
24.11.2021	3,88	4,39	



RYBÁŘSKÉ HOSPODAŘENÍ

ČOV Valticec		
Datum	P-PO4 mg/l	Pcelk mg/l
05.11.2020	0,081	0,1
12.01.2021	0,088	0,1
04.03.2021	0,1402	0,26
04.05.2021	0,73	0,8
01.07.2021	1,76	1,8
07.09.2021	0,424	0,49
24.11.2021	0,134	0,24

Srážková událost - odlehčení ČOV Valtice			
	P-PO4	CHSK-Cr	Pcelk
COV Valtice	2,14	205	2,16
Výústí komory ČOV	5,58	1620	5,82



RYBÁŘSKÉ HOSPODAŘENÍ

- Sucho
 - Od roku 2015 se výrazně prohlubuje srážkový deficit
 - nízké až minimální průtoky (v roce 2018 do Nesytu nulový přítok)
 - odpadní vody se dostatečně neředí



RYBÁŘSKÉ HOSPODAŘENÍ

- Průměrný roční úhrn 550 mm

Kvartální přehled srážek rok 2020 v mm			
číslo kvartálu	VDJ Mikulov	ČOV Valtice	VDJ Sedlec
2.Q	167,8	181,8	157,4
3.Q	218,8	193,8	201,8
4.Q	153,8	139,8	165,6
Celkem	540,4	515,4	524,8

Kvartální přehled srážek rok 2021 v mm			
číslo kvartálu	VDJ Mikulov	ČOV Valtice	VDJ Sedlec
1.Q	55,6	54,8	49,4
2.Q	162,4	133,2	142,0
3.Q	168,4	165,6	168,6
4.Q	97,2	100,0	94,2
Celkem	483,6	453,6	454,2

Kvartální přehled srážek rok 2022 v mm			
číslo kvartálu	VDJ Mikulov	ČOV Valtice	VDJ Sedlec
1.Q	26,0	28,2	28,0
2.Q	90,8	118,4	91,0
Celkem	116,8	146,6	119,0



DĚKUJI ZA POZORNOST

